

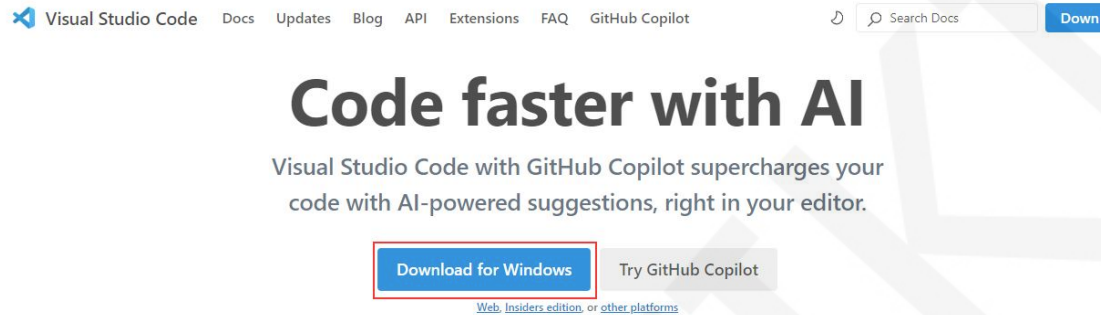
使用 VS Code 搭建 ESP-IDF 环境

1、下载并安装 Visual Studio Code

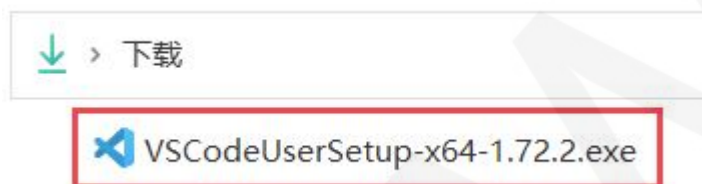
首先进入到 VScode 的官网，选择自己电脑适配的 Win 版本

官网地址：<https://code.visualstudio.com/>

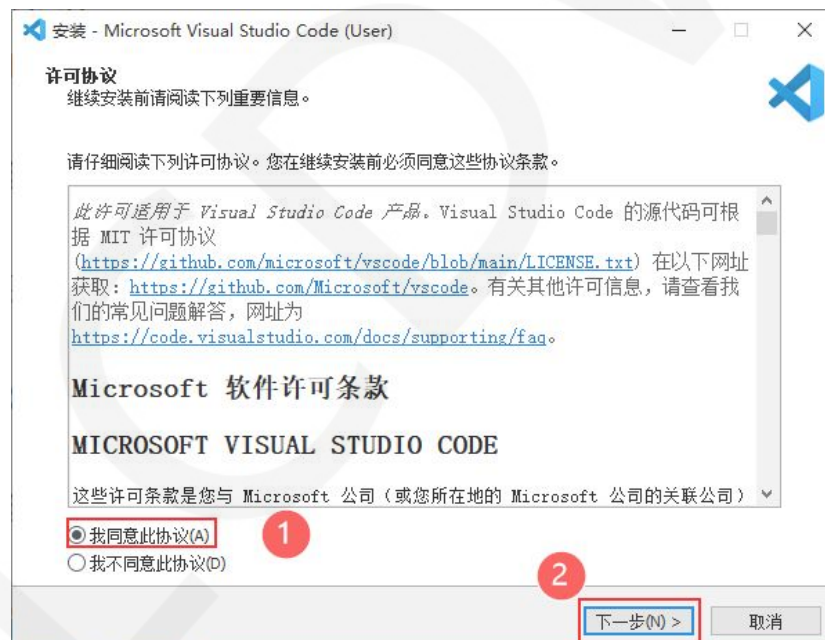
点击 Download for Windows 进行下载



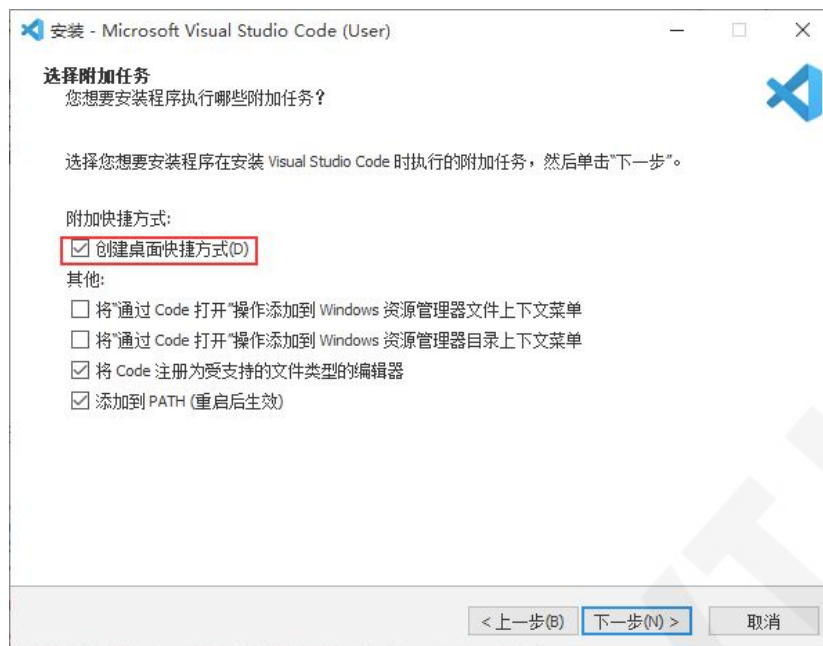
下载完成后双击 exe 文件进行安装



选择同意此协议，点击下一步



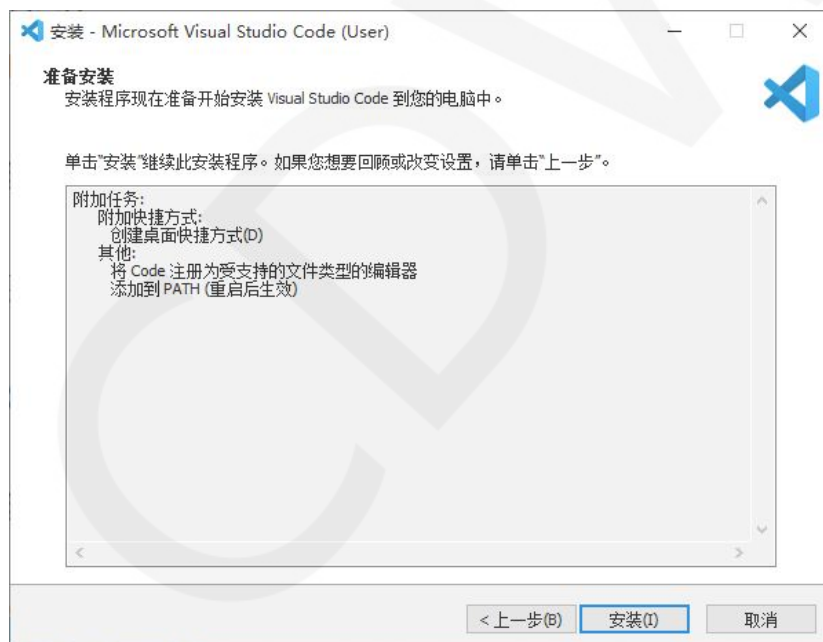
如果不想要创建快捷方式，此处可以不勾选，点击下一步



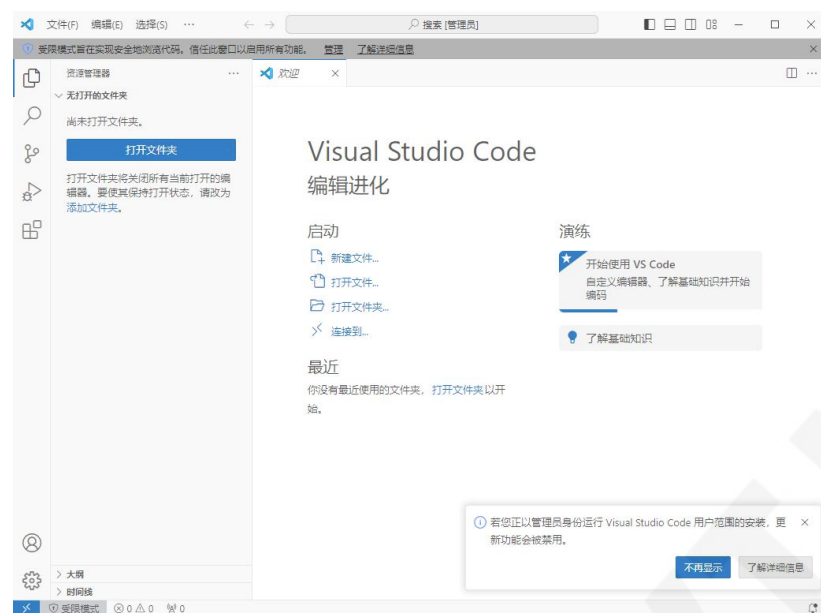
选择目标位置安装



点击安装后开始安装



安装完成后的界面如下

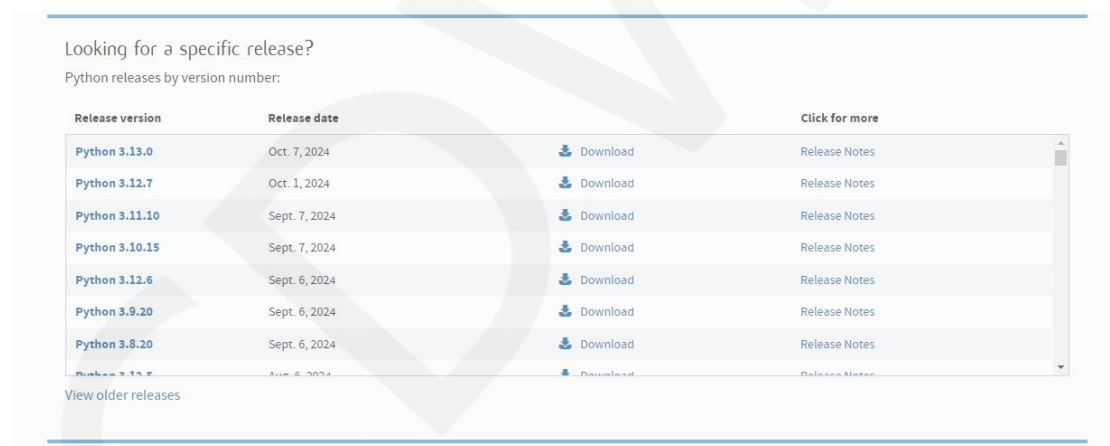


2、下载安装 Python 配置环境变量

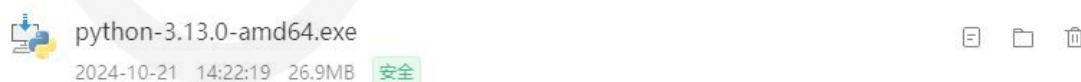
进入 Python 官网：

<https://www.python.org/downloads>

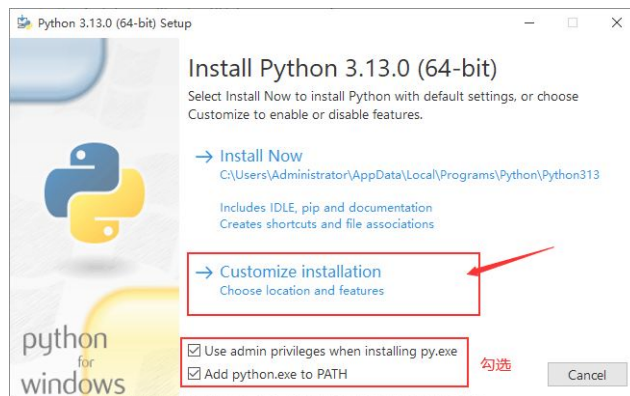
选择 3 以上的版本下载，我这里下载的是 3.13



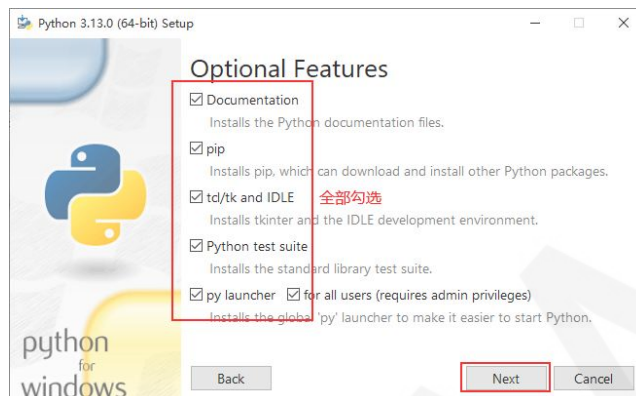
打开安装包



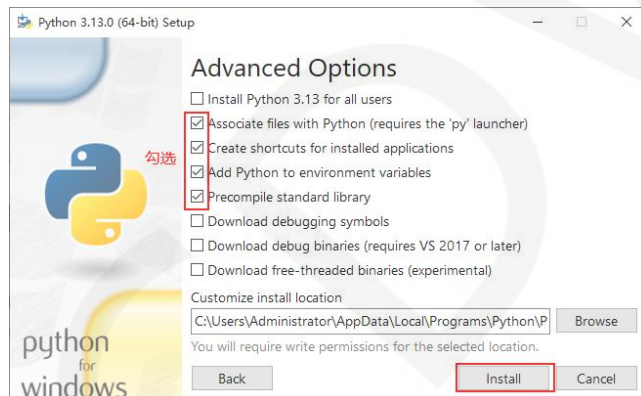
下面两个一定要勾选，不然后面得自己去配置环境变量



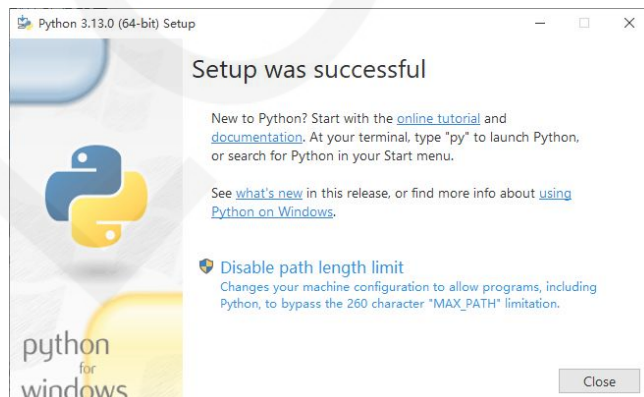
全部勾选即可



使用默认路径即可

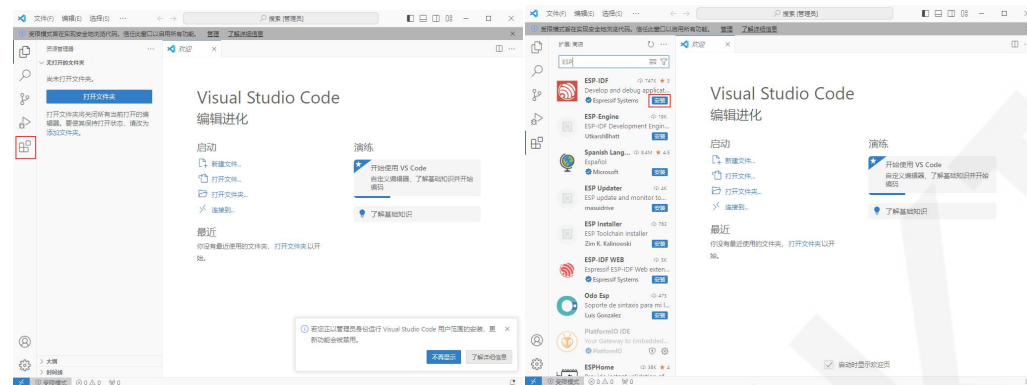


完成



3、安装 ESP-IDF 扩展

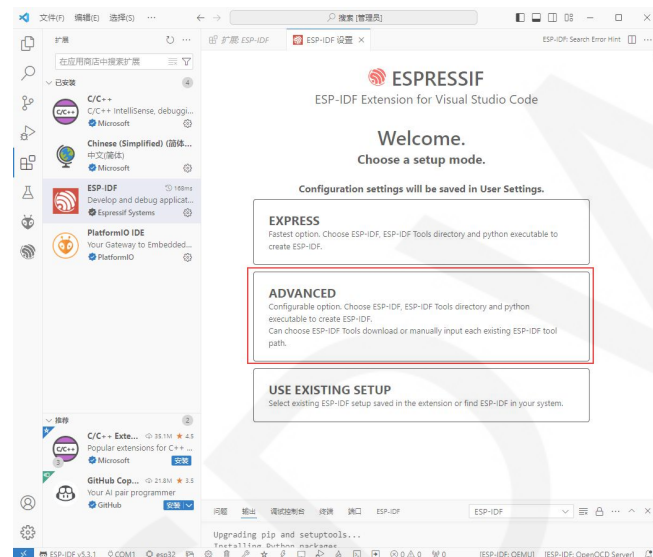
单击 Visual Studio Code 侧面活动栏中的扩展图标，搜索 ESP-IDF 扩展，点击安装



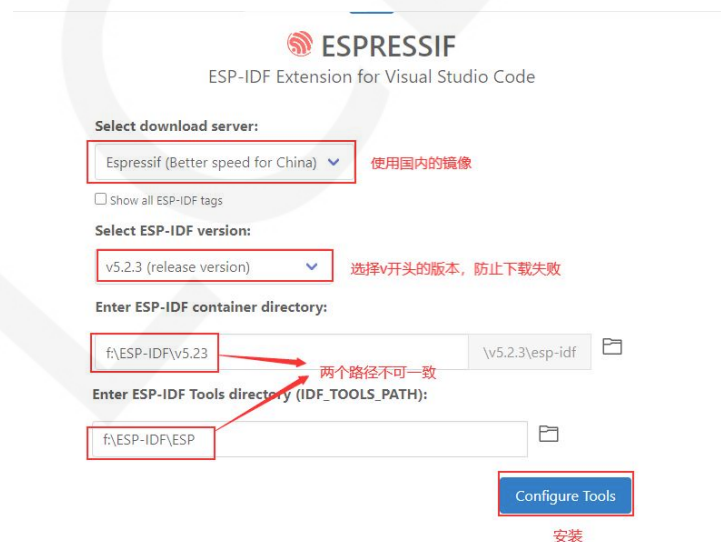
按 F1 或 Ctrl+Shift+P 打开命令行并输入 ESP-IDF extension

单击 configure esp-idf extension 等待右下角配置完成

点击 ADVANCED 安装



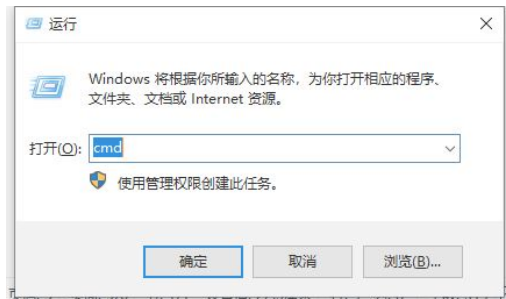
根据以下步骤安装（安装时间较长，约 10~20 分钟）



安装时注意关闭杀毒软件

等待下载期间可以更换 Python 的虚拟环境的源为国内源

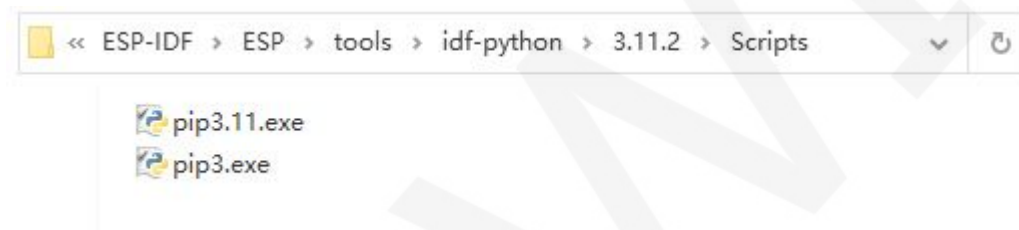
按下 Win+R，输入 cmd 打开命令行



打开文件存储目录



找到这个文档，复制对应路径



输入 cd+盘符+路径

```
C:\Users\Administrator>F:
F:\>cd f:\ESP-IDF\ESP\tools\idf-python\3.11.2\Scripts
```

换源输入（此处的镜像可以自行修改）

文件名+config set global.index-url <https://pypi.tuna.tsinghua.edu.cn/simple>

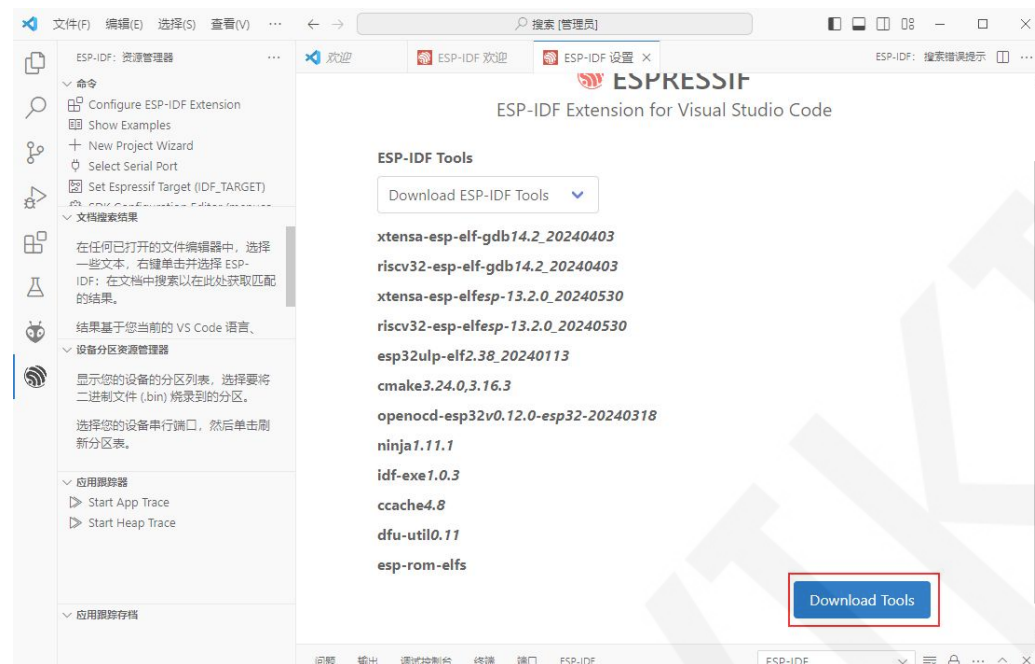
```
f:\ESP-IDF\ESP\tools\idf-python\3.11.2\Scripts>pip3 config set global.index-url https://pypi.tuna.tsinghua.edu.cn/simple
Writing to C:\Users\Administrator\AppData\Roaming\pip\pip.ini

f:\ESP-IDF\ESP\tools\idf-python\3.11.2\Scripts>pip3.11 config set global.index-url https://pypi.tuna.tsinghua.edu.cn/simple
Writing to C:\Users\Administrator\AppData\Roaming\pip\pip.ini

f:\ESP-IDF\ESP\tools\idf-python\3.11.2\Scripts>
```

等待插件下载

点击 Download Tools



安装完成后的界面如下：

