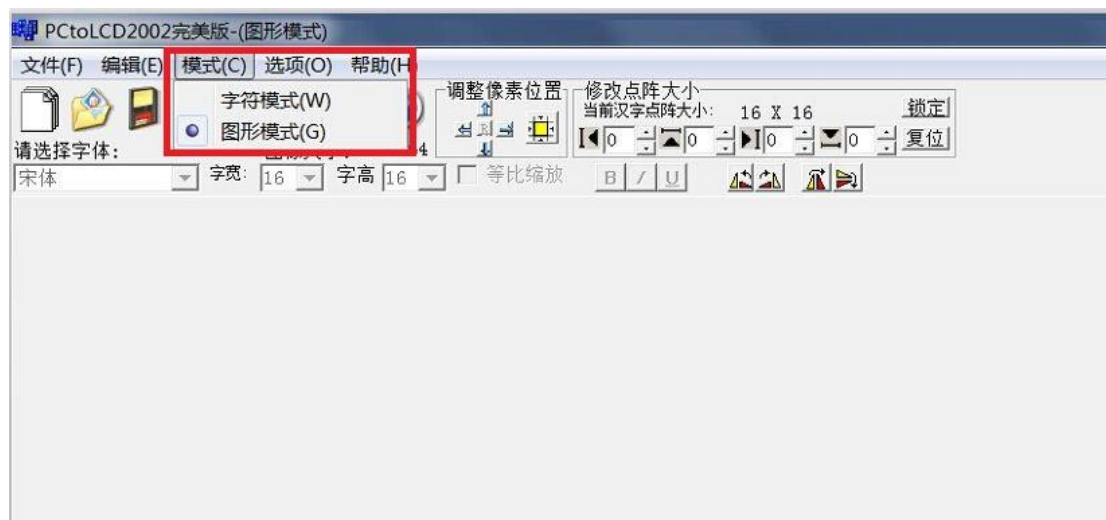
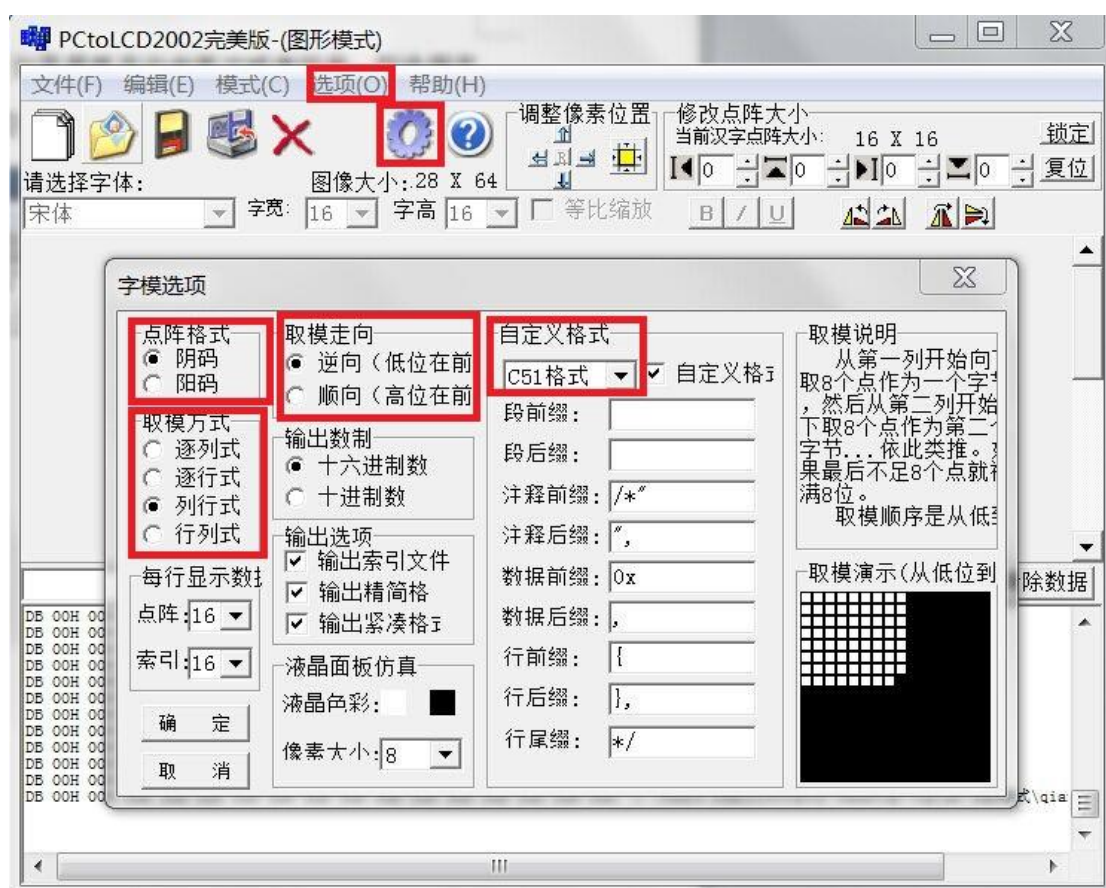


- 1、打开 PctoLCD2002 软件，根据需求选择模式（如果需要显示中英文或者符号，则选择字符模式，如果需要显示 BMP 单色图片则选择图形模式），如下图所示：



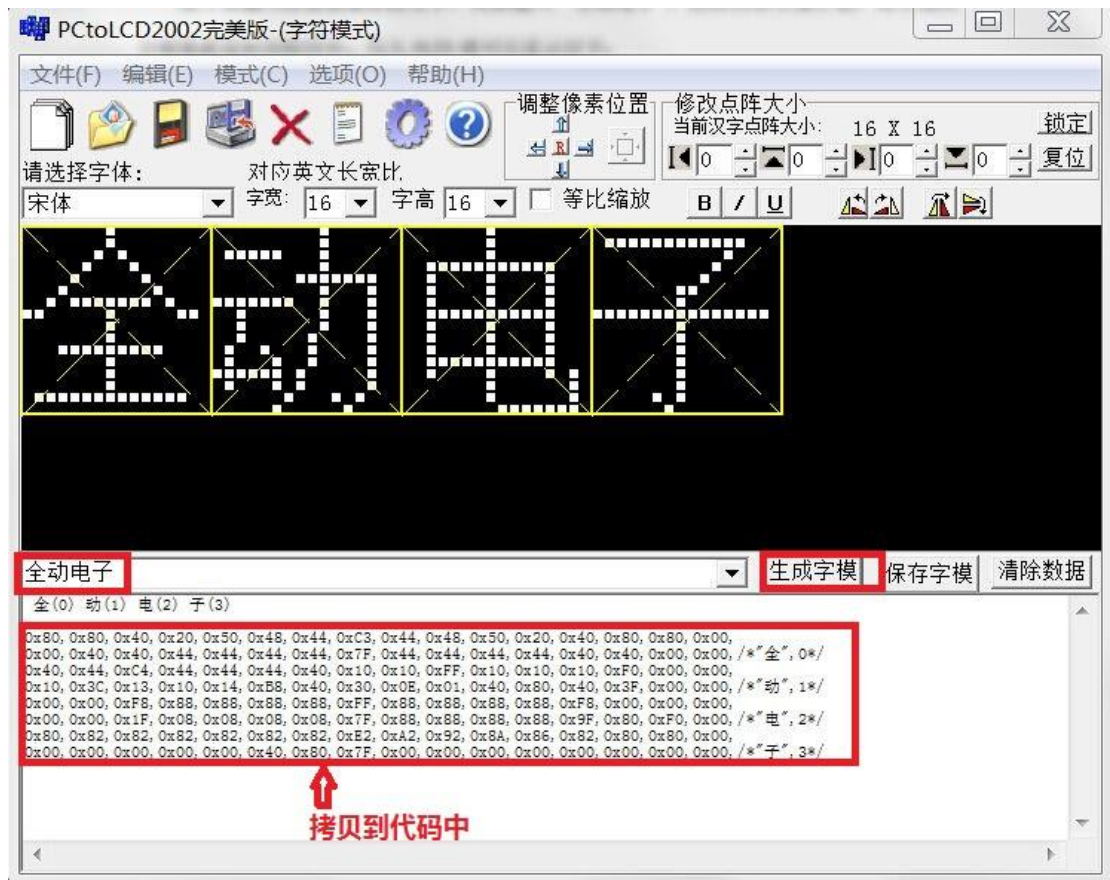
- 2、点击选项或者齿轮图标进行取模设置。



这些设置需要根据液晶屏控制 IC 的扫描方式来进行设置。

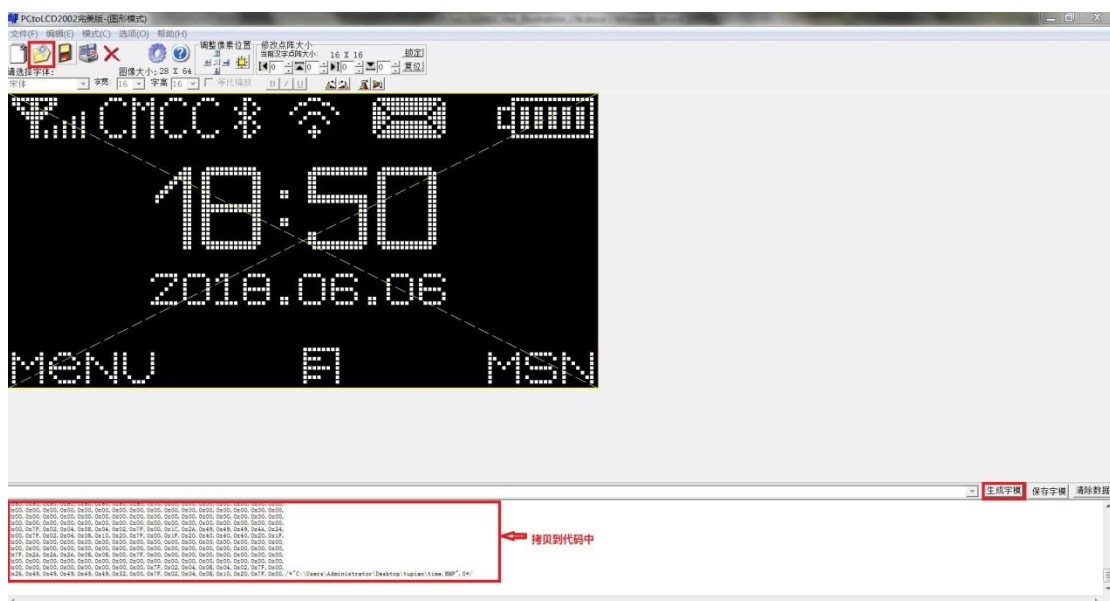
- 2、设置完成后，如果进行字符取模，先输入取模内容，然后点击生成字模，将生成的数组拷贝到代码中运行。

例如，需要显示“全动电子”，取模如下：



3、如果想要进行图形取模，则需要先打开一张 **BMP** 单色图片，再点击生成字模，将生成的数组拷贝到代码中运行

例如显示一张带时钟的 BMP 单色图片，取模如下：



4、取模方式不同，代码中函数处理的方法也不一样。