

ES3C40P

4.0 寸 IPS ESP32-S3 显示模块 快速使用手册



1. 产品上电

使用拥有供电和数据传输功能的 Type-C 线连接电脑和产品，给产品上电。如下图所示：



图 1 产品上电

2. 烧录 bin 文件

- A. 在电脑上打开资料包“8-快速使用_Quick_Start”目录下“Flash_Download”文件夹，找到“flash_download_tool”文件夹，打开该文件夹后，双击 flash_download_tool 的 exe 可执行文件，如下图所示：

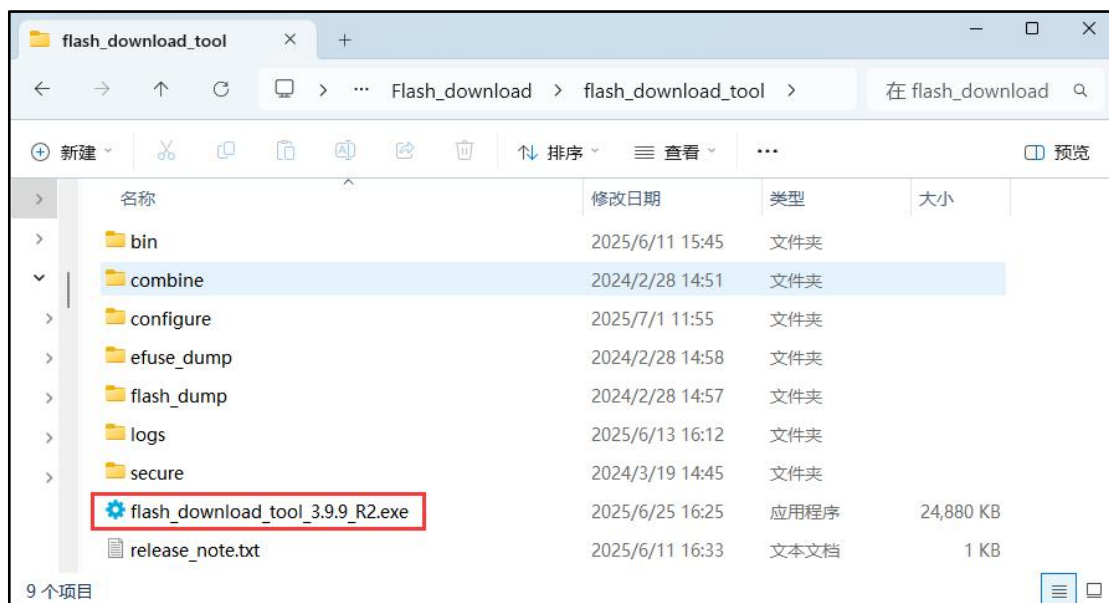


图 2 打开 flash_download_tool

B. 打开 Flash 下载工具后, ChipType 选择“ESP32-S3”, WorkMode 选择“Develop”, LoadMode 选择“USB”, 然后点击“OK”按钮, 如下图所示:

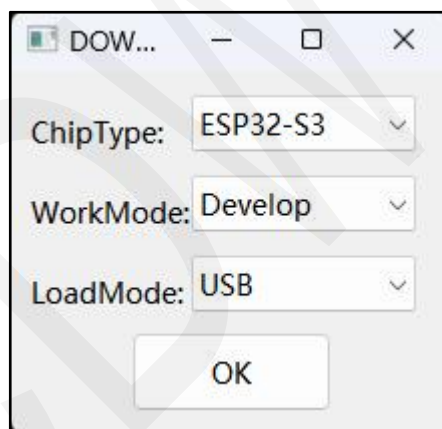


图 3 flash_download_tool 设置 1

C. 进入 Flash 下载工具界面, 首先选择需要烧录的 bin 文件, bin 文件在资料包的“8-快速使用_Quick_Start/bin”目录下, 包含 LVGL 和小智 AI 的 bin 文件, 如下图所示:

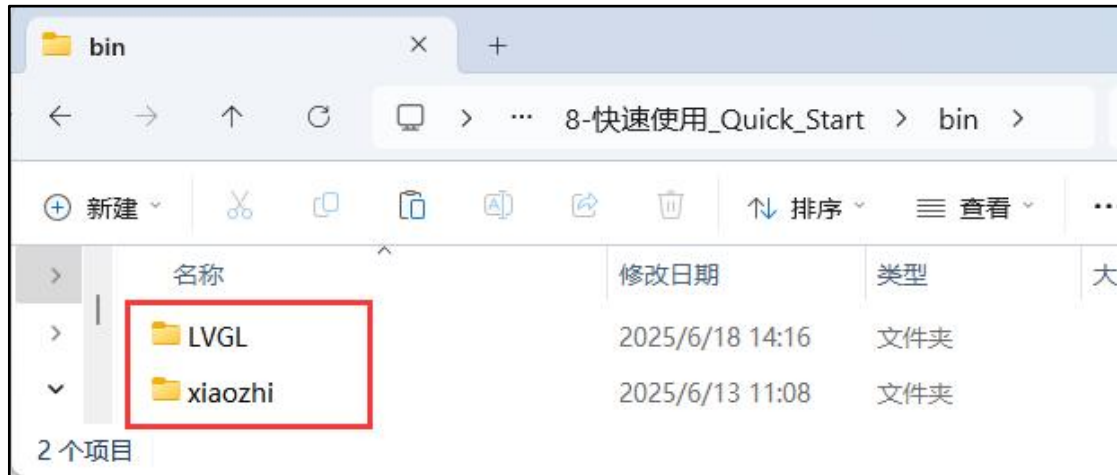


图 4 Bin 文件存放位置

- D. 点击中间带有三个点的按钮选择上述步骤中的 bin 文件，选择完毕后，将前面的框勾选，然后将烧录地址设为“0”，如下图所示：

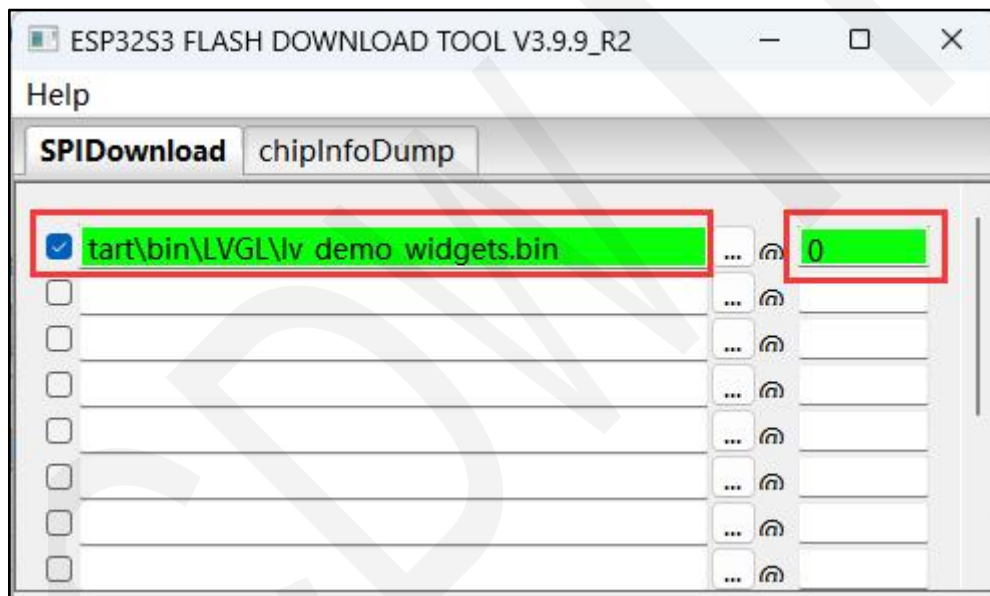


图 5 选择 Bin 文件

- E. 将 SPI SPEED 设为“80MHz”，SPI MODE 设为“QIO”，其他设置保持默认，如下图所示：

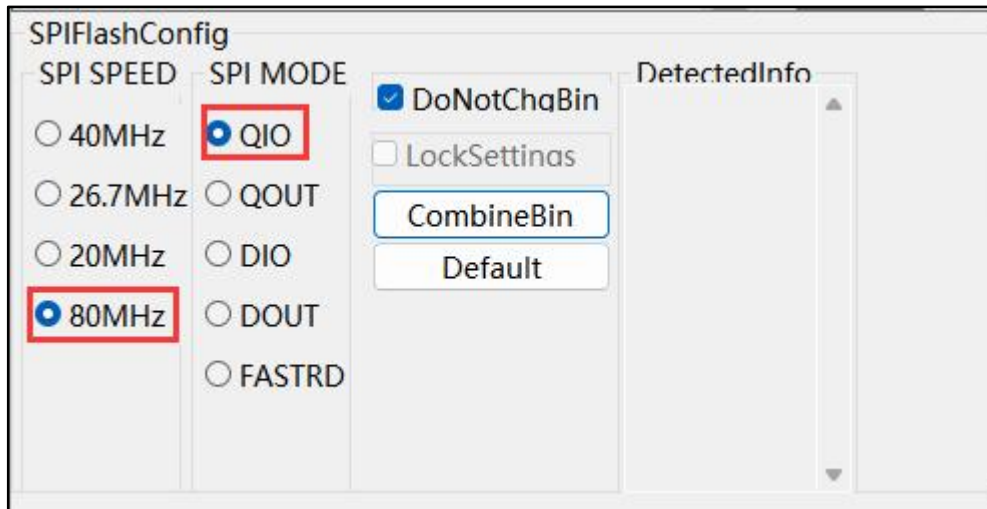


图 6 flash_download_tool 设置 2

F. 设置 COM，只要产品正常连接电脑，COM 口会自动识别，点击下拉菜单选择。设置 BAUD，点击下拉菜单选择，数值越大，烧录速度越快，但是不能超过 USB 转串口芯片支持的最大传输速率。如下图所示：

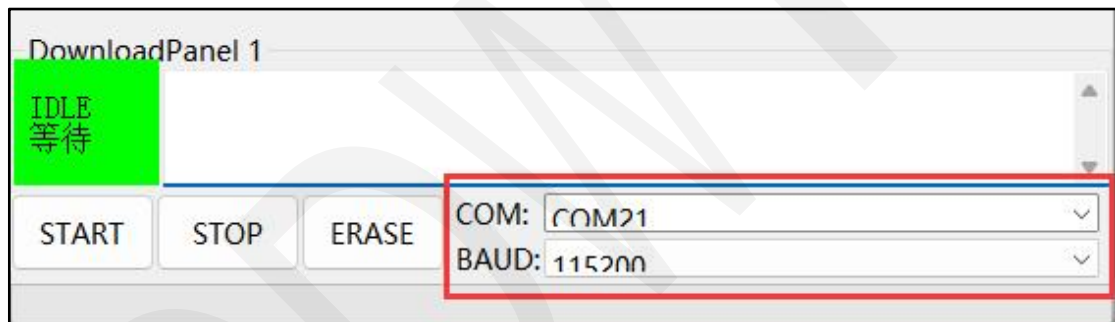


图 7 flash_download_tool 设置 3

G. 点击“START”按钮，进入烧录状态，烧录过程中状态变化：“等待同步上电”->“下载中”->“完成”，进度条也会加载，如下图所示：

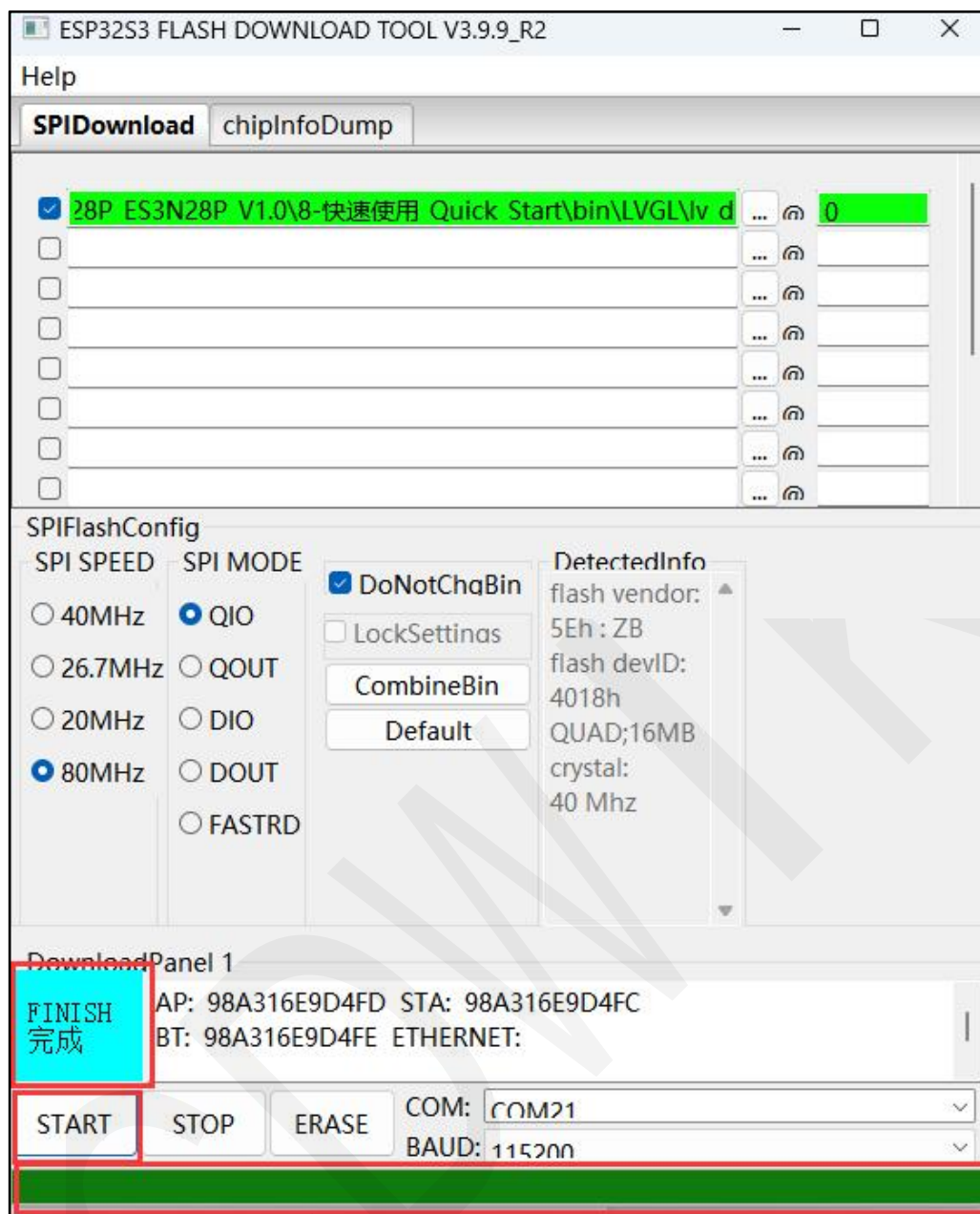


图 8 烧录 Bin 文件

3. 运行程序

Bin 文件烧录完成后，按产品复位按钮或者给产品重新上电，就可以看到程序运行效果了，如下图所示：

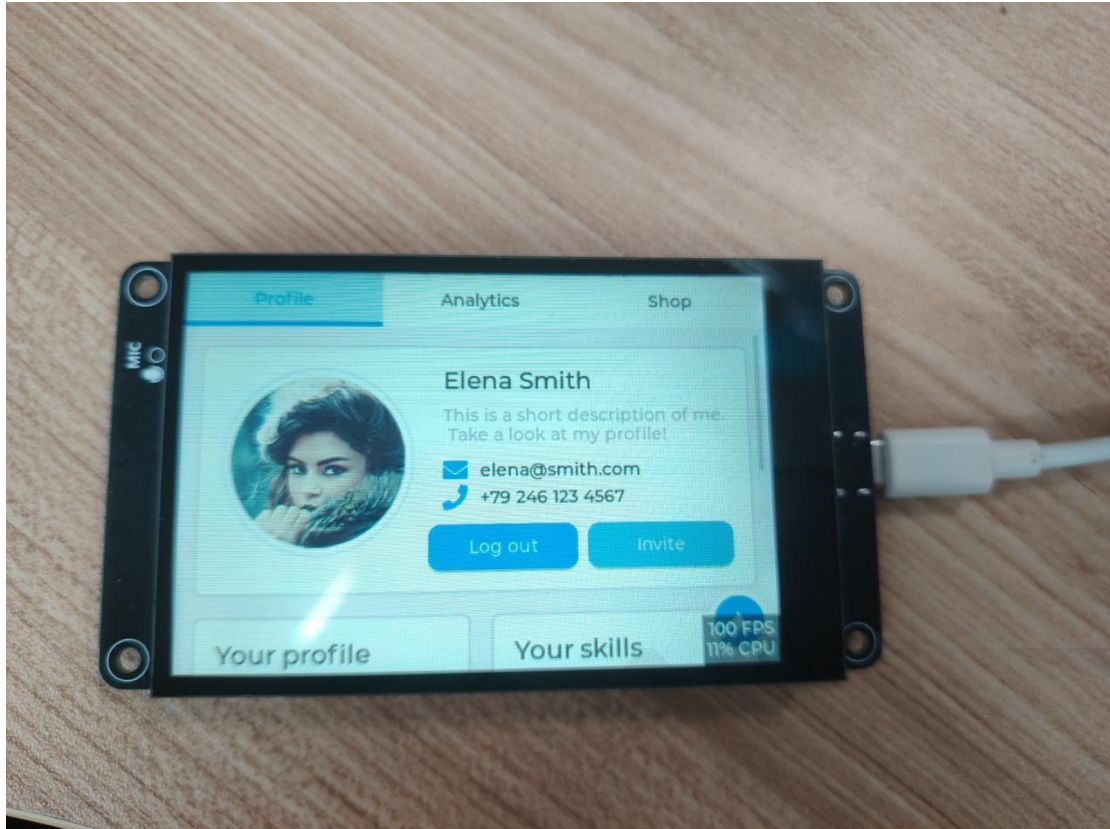


图9 运行程序