

2.8 寸 ESP32-S3 小智 AI 快速使用手册



1. 产品上电

使用拥有供电和数据传输功能的 Type-C 线连接电脑和产品，给产品上电。如下图所示：



图 1 产品上电

2. 烧录 bin 文件

- A. 在电脑上打开资料包“8-快速使用_Quick_Start”目录下“Flash_Download”文件夹，找到“flash_download_tool”文件夹，打开该文件夹后，双击 flash_download_tool 的 exe 可执行文件，如下图所示：



图 2 打开 flash_download_tool

B. 打开 Flash 下载工具后,ChipType 选择“ESP32-S3”,WorkMode 选择“Develop”,LoadMode 保持默认 (UART),然后点击 “OK” 按钮,如下图所示:

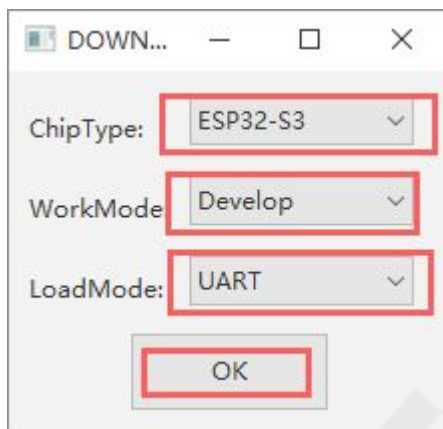


图 3 flash_download_tool 设置 1

C. 进入 Flash 下载工具界面,首先选择需要烧录的 bin 文件,bin 文件在资料包的“8-快速使用_Quick_Start/bin”目录下,如下图所示:



图 4 Bin 文件存放位置

D. 点击中间带有三个点的按钮选择上述步骤中的 bin 文件,选择完毕后,将前面的框勾选,然后将烧录地址设为“0”,如下图所示:

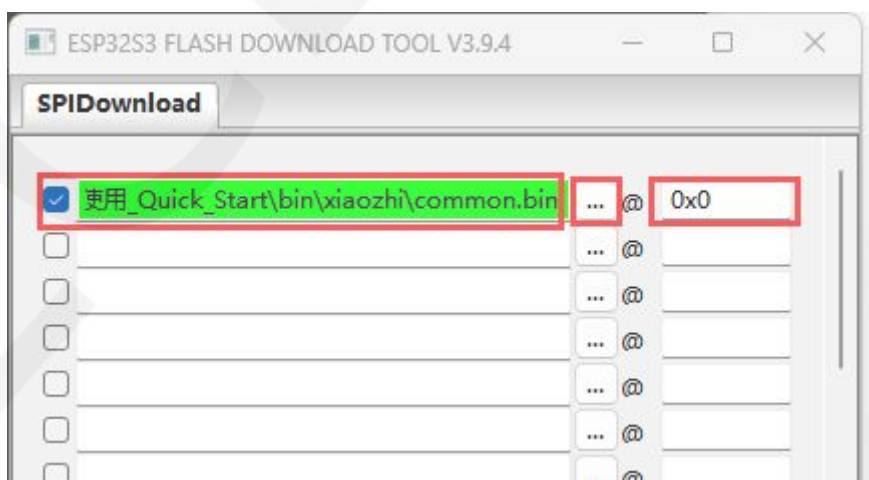


图 5 选择 Bin 文件

E. 将 SPI SPEED 设为“80MHz”，SPI MODE 设为“DIO”，其他设置保持默认，如下图所示：

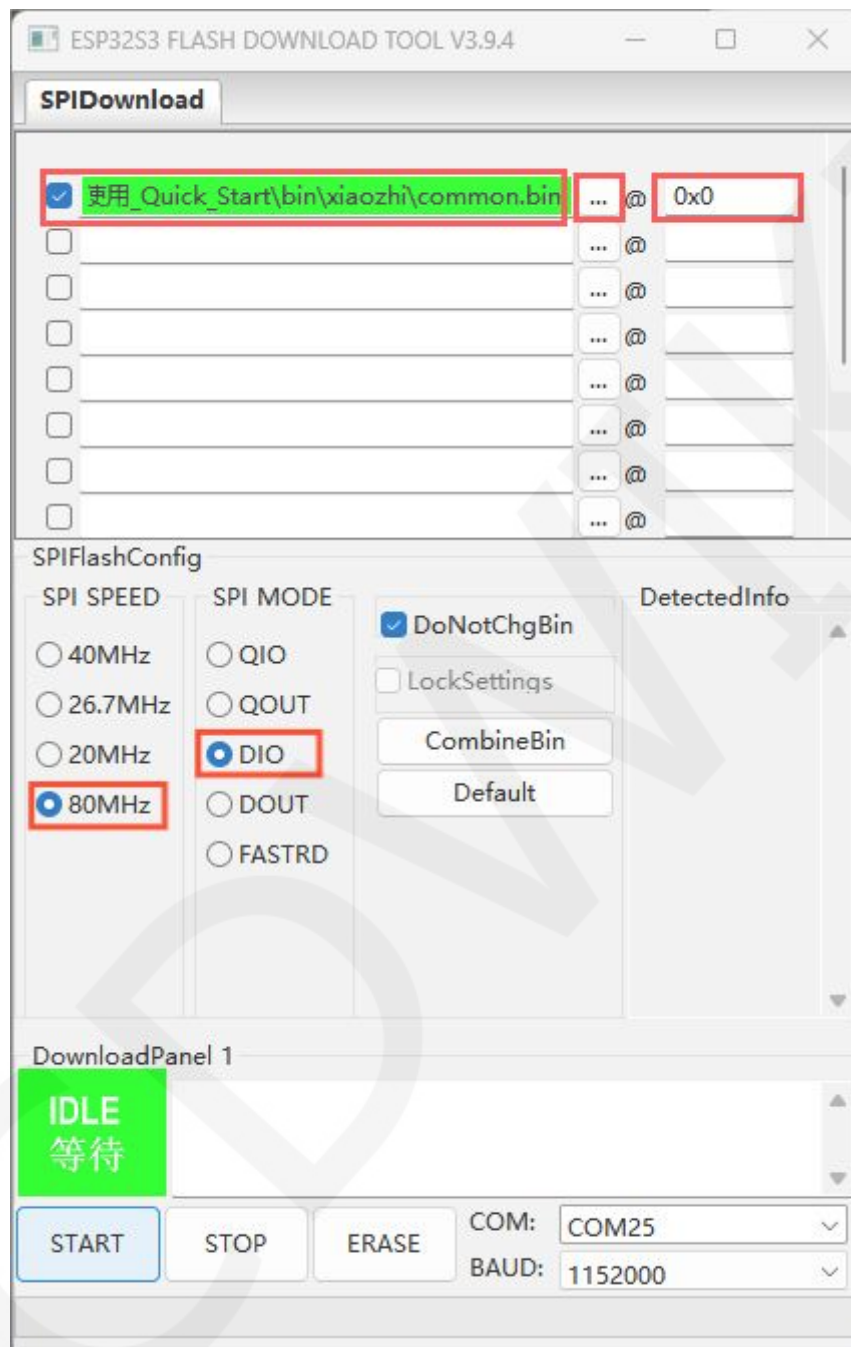


图 6 flash_download_tool 设置 2

F. 设置 COM，只要产品正常连接电脑，COM 口会自动识别，点击下拉菜单选择。设置 BAUD，点击下拉菜单选择，数值越大，烧录速度越快，但是不能超过 USB 转串口芯片支持的最大传输速率。如下图所示：

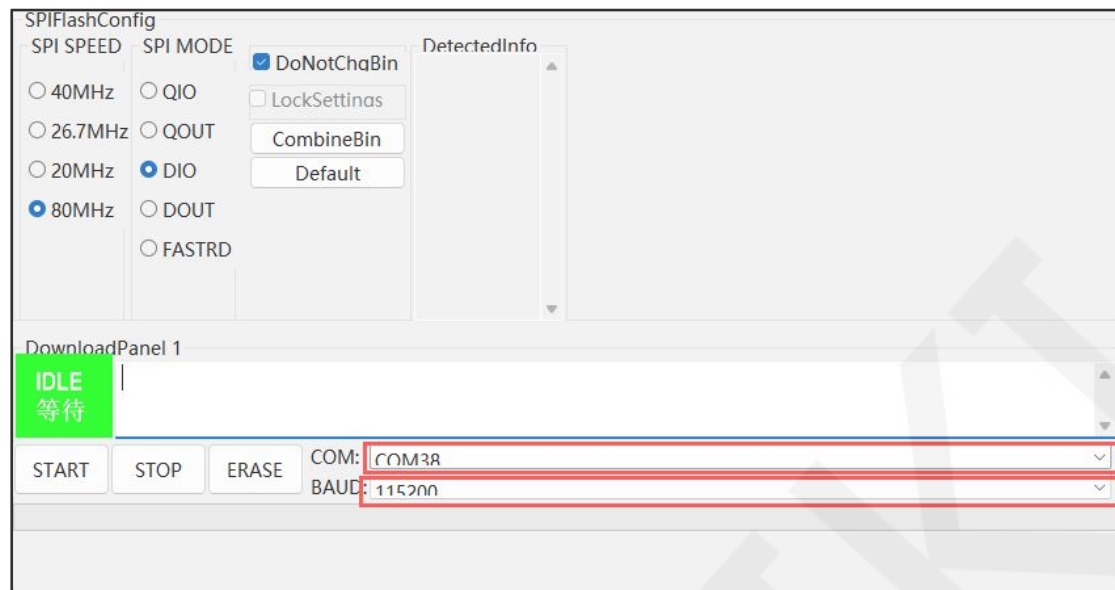


图 7 flash_download_tool 设置 3

G. 点击“START”按钮，进入烧录状态，烧录过程中状态变化：“等待同步上电”→“下载中”→“完成”，进度条也会加载，如下图所示：

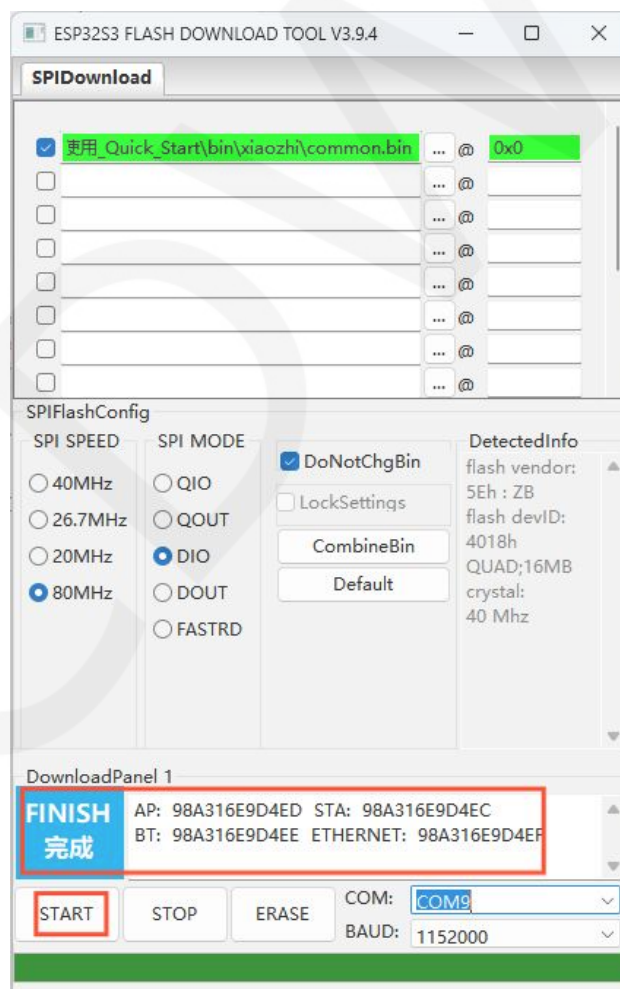


图 8 烧录 Bin 文件

3. 运行程序

Bin 文件烧录完成后，按产品复位按钮或者给产品重新上电，就可以看到程序运行效果了，如下图所示：

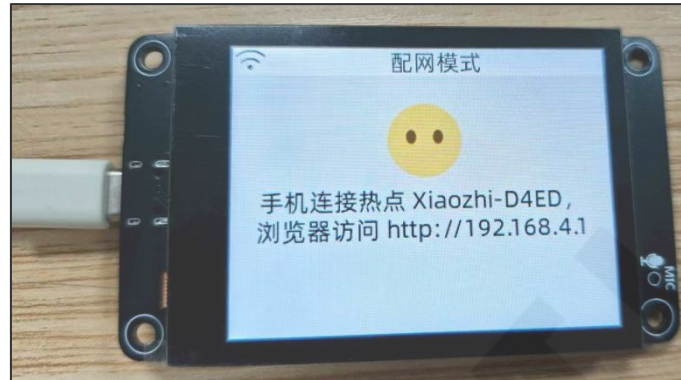
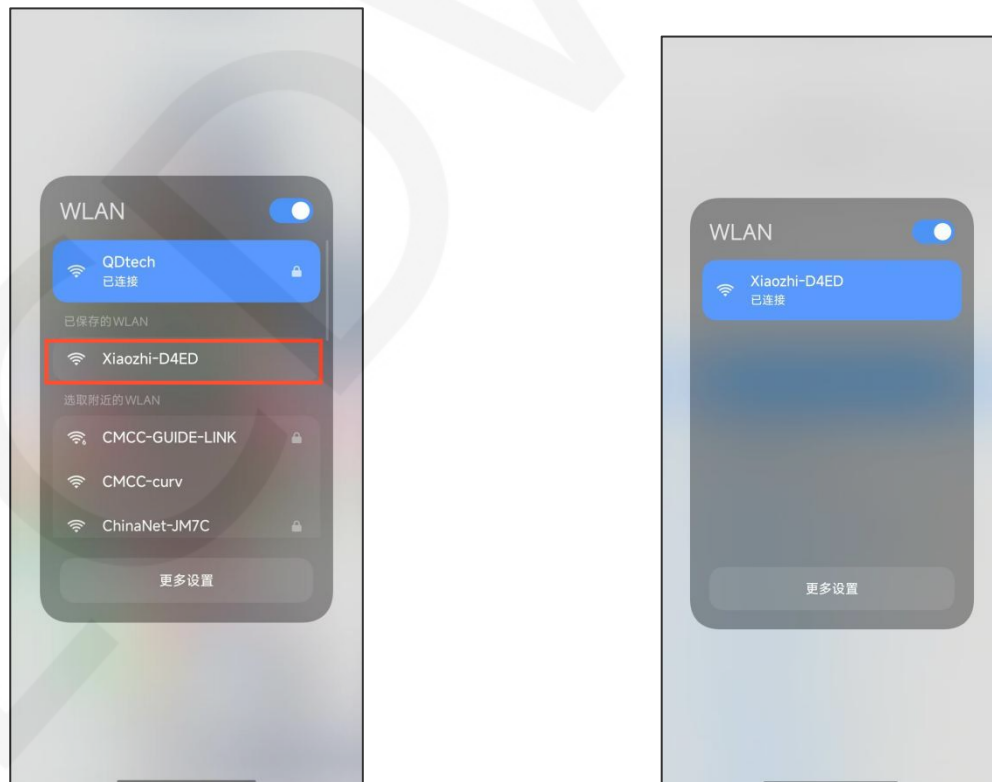


图 9 运行程序

4. 小智 AI 配网

A. 使用手机/电脑连接显示屏上的热点进行配网，打开手机的 WIFI 设置，在无线局域网中找到 Xiaozhi-开头的名称的即为要配网的开发板热点，选择连接后，等待几秒会自动跳转到 wifi 选择界面，请勿提前手动关闭。

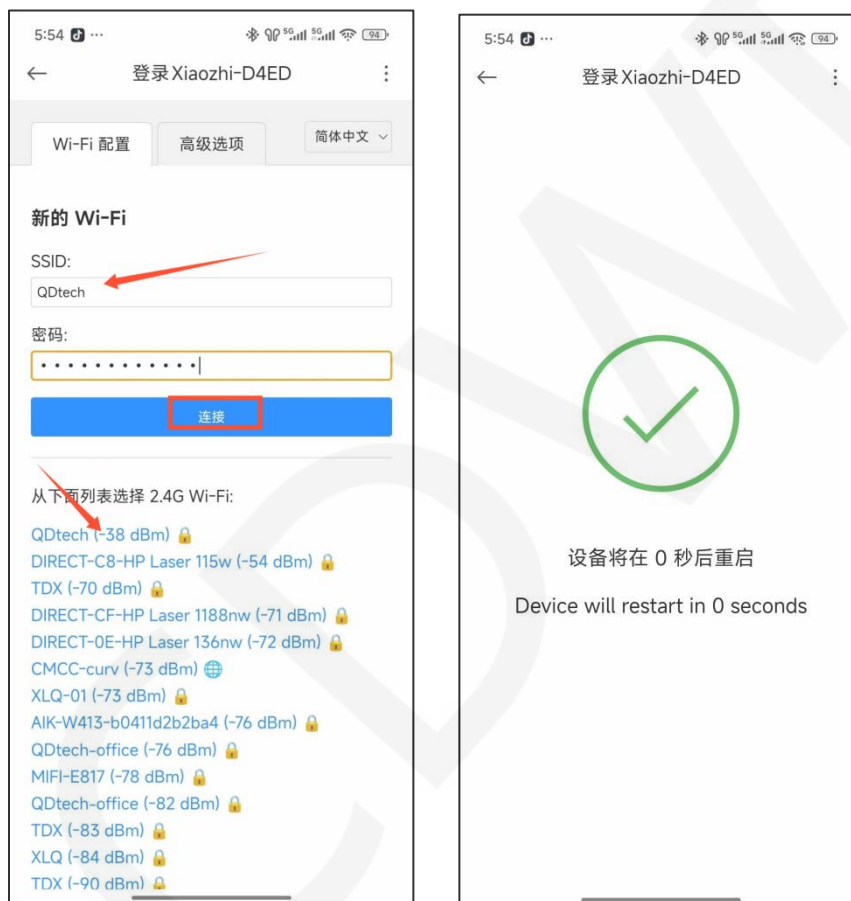


B. 选择 WIFI 填写密码连接网络

请在小智热点扫描到的 2.4G 网络中，选择用户自己家或手机热点的 WIFI 网络（不用手动输入 wifi 名称 SSID），选择名称后会自动填写。

在密码输入框中输入当前选择的 wifi 密码，点击“连接”按钮提交即可（如果是手机已经保存过的密码会自动提交），参考如下图：

注意：如果没有自动跳转到 WIFI 配置页面（可能由于兼容性问题），请确保手机连接 Xiaozhi-开头的热点不要切换，再打开手机浏览器输入 192.168.4.1 可以直接进入小智终端设备 WIF 配置页面，配网操作与上方相同。



C. 自动连接失败重新配网

在 V0.9.9 版本之后的小智 AI 固件程序，支持设备配网保存多个 WIFI 网络，当切换已经保存过的 wifi 网络环境时，会自动切换网络。

如果更换 WIFI 环境，小智 AI 终端程序重新连接上次连接的 WIFI 失败后（重试 5 次），设备将自动连接扫描到的之前登记的 WIFI 网络。如果找到已经登记的 wifi 网络，小智 AI 终端程序进入重新配网状态，大概等待 10 秒后，重新配网将播报语音提示“请配置网络”。

D. 配网成功后小智 AI 检测到设备没有登记，将并语音播放 6 位的验证码，提示请登录到控制面板添加设备。

配置面板

小智 AI 后台配置网页：

<https://xiaozhi.me/>

使用手机或电脑访问 <https://xiaozhi.me/>，没有注册账号的先注册，使用手机号登录可以自动注册



创建智能体

登录 xiaozhi.me 之后，将看到欢迎界面，请点击“控制台”进入。



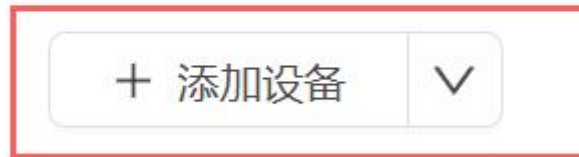
点击 + 新建智能体 创建 AI 智能体，填写智能体名称，如下图所示。



请根据设备播报语音提示或直接看显示屏上显示的 6 位数的设备验证码，在控制台——智能体——添加设备，点击 [添加设备]，出现添加设备弹出层输入框，请输入小智 AI 播报的 6 位数的设备验证码，点击 确定 按钮提交完成设备登记。



控制台 / 智能体



添加设备

* 验证码:

取消

确定

管理设备将会刷新数字，点击进入即可看到设备列表，将出现刚才登记的设备终端名。

至此，用户即可正常使用新添加的设备了。说出“你好小智”即可开始对话了。

如果需要修改配置就点击配置角色，修改设备就点击管理设备



默认智能体

角色音色：湾湾小何

语言模型：Qwen3 实时（响应最快）

最近对话：31 分钟前

配置角色

声纹识别

历史对话

管理设备 (1)