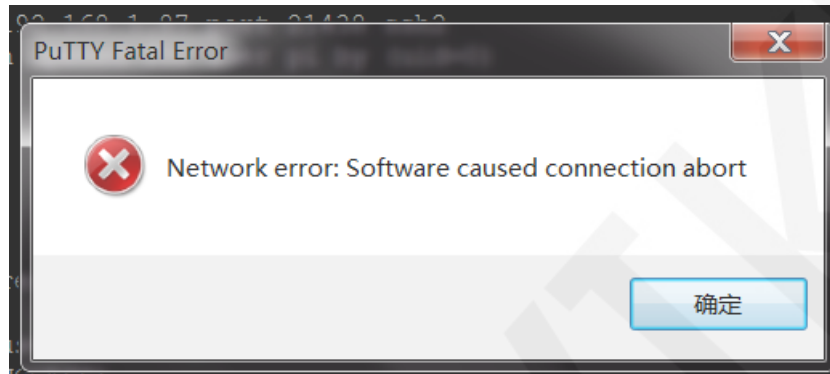


将 Ubuntu-mate-18.04 系统的 SSH 服务端开启后，在 PC 机上使用 putty 连接可能会失败。具体解决方法如下：

### 1、使用 putty 测试 ssh 是否连接成功

如果出现登录提示则说明连接成功。

如果出现如下错误提示，则说明连接失败：



一旦出现连接失败，则按下面的方法查找原因并解决问题。

### 2、查看 ssh 服务端运行状态

在系统终端命令窗口输入如下命令：

```
sudo service ssh status
```

出现如下提示则说明 sshd 守护进程不能加载主机密钥文件

```
Could not load host key: /etc/ssh/ssh_host_rsa_key  
Could not load host key: /etc/ssh/ssh_host_ecdsa_key  
Could not load host key: /etc/ssh/ssh_host_ed25519_key
```

### 3、重新生成主机密钥文件

在系统终端命令窗口分别输入如下命令：

```
sudo ssh-keygen -t rsa -f /etc/ssh/ssh_host_rsa_key
```

```
sudo ssh-keygen -t ecdsa -f /etc/ssh/ssh_host_ecdsa_key
```

```
sudo ssh-keygen -t ed25519 -f /etc/ssh/ssh_host_ed25519_key
```

-t 表示生成的密钥所使用的加密类型；

-f 项后接要生成的密钥文件名

执行命令时遇到如下输入要求时，直接按回车键

```
Enter passphrase (empty for no passphrase): #直接回车即可  
Enter same passphrase again:
```

#### 4、检查密钥文件是否生成且合格

在系统终端命令窗口输入如下命令：

```
ls -al /etc/ssh/
```

出现如下内容则说明密钥文件已经生成且合格（如果文件大小为 0 则不合格，需要重新生成）

```
-rw----- 1 root root 227 May 22 16:48 ssh_host_ecdsa_key  
-rw-r--r-- 1 root root 179 May 22 16:48 ssh_host_ecdsa_key.pub  
-rw----- 1 root root 411 May 22 16:48 ssh_host_ed25519_key  
-rw-r--r-- 1 root root 99 May 22 16:48 ssh_host_ed25519_key.pub  
-rw----- 1 root root 1679 May 22 16:48 ssh_host_rsa_key  
-rw-r--r-- 1 root root 399 May 22 16:48 ssh_host_rsa_key.pub
```

实际上主机密钥文件为私钥，.pub 文件为公钥

#### 5、再次检测 ssh 是否连接成功

将上述步骤设置完成后，在 PC 机上再使用 putty 连接 ssh，此时会发现 ssh 可以成功连接了