

测试平台介绍:

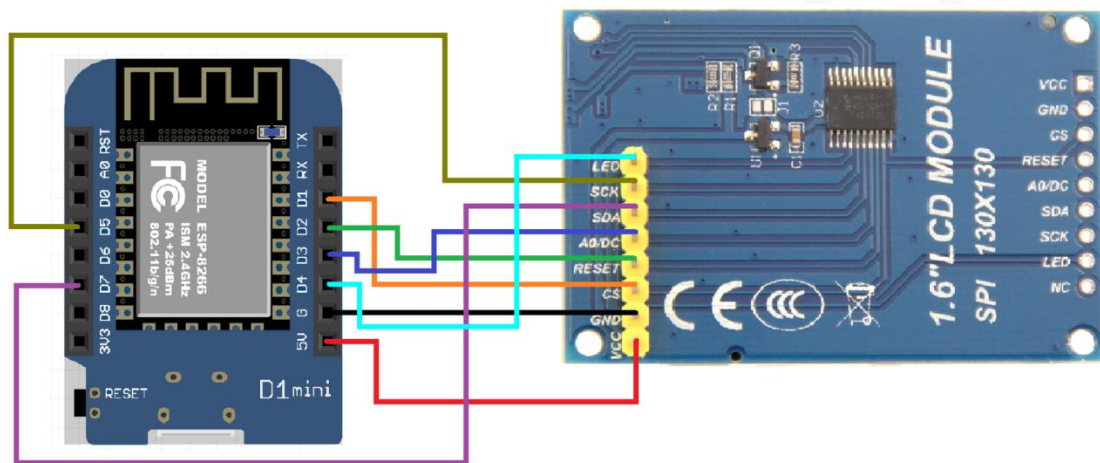
开发板: ESP8266MOD D1 mini开发板

MCU : ESP8266

晶振 : 80MHZ

使用硬件SPI功能

接线说明:



1.6inch LCD 模块接线说明表		
序号	模块引脚	ESP8266MOD D1 mini 开发板相应的接线引脚
1	LED	D4（如不需要控制，接 3.3V）
2	SCK	D5
3	SDA	D7
4	A0/DC	D3
5	RESET	D2
6	CS	D1
7	GND	G
8	VCC	5V

例程功能说明：

- 1、本套测试程序适用于ESP8266平台；
- 2、本套测试程序使用单片机平台的硬件SPI功能，所以SDI和CLK接线引脚不能更改；
- 3、请按照上述接线说明进行接线；
- 4、本套测试程序使用Arduino IDE 1.8.5，请使用相同或以上版本；
- 5、本套测试程序包含6个测试示例：
 - A、ESP8266_clear_screen显示简单刷屏，此测试示例不需要依赖库，可以直接编译下载并运行，可以用来检测接线是否正确，LCD显示是否正常；
 - 以下测试示例需要依赖LCDWIKI_SPI和LCDWIKI_GUI库，链接库的方法请看用户手册
 - B、Example_01_clear_screen 显示简单刷屏
 - C、Example_02_colligate_test显示画点、画线并统计程序运行时间
 - D、Example_03_display_string显示字符
 - E、Example_04_display_graph显示图形（矩形、圆形、三角形等）绘制及填充
 - F、Example_05_display_scroll显示图片、字符旋转及滚动