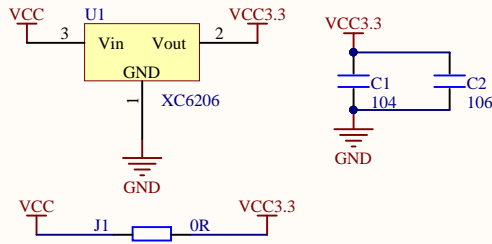
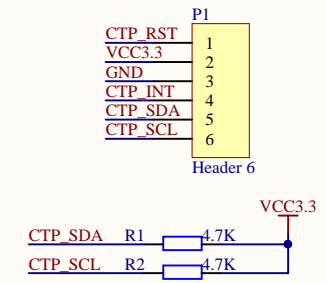


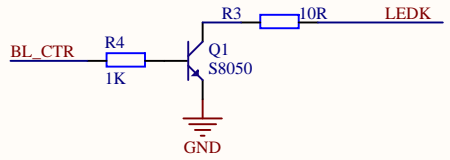
液晶48PIN接口



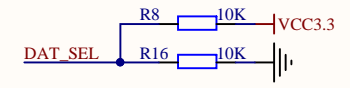
供电电源选择：
外部VCC输入5V时，J1断开
外部VCC输入3.3V时，J1短接



电容触摸控制电路



背光控制电路
BL_CTRL高电平使能



8位/16位数据总线模式选择
焊接R16断开R8，16位并口模式，使用DB0-DB15
焊接R8断开R16，8位并口模式，使用DB0-DB7

LCD_CS	1	LCD1	RS	2	LCD_RS	
LCD_WR	3	WR/CLK	RD	4	LCD_RD	
LCD_RST	5	RST	DB1	6	DB0	
DB1	7	DB2	DB3	8	DB2	
DB3	9	DB4	DB5	10	DB4	
DB5	11	DB6	DB7	12	DB6	
DB7	13	DB8	DB10	14	DB8	
DB9	15	DB11	DB12	16	DB10	
DB11	17	DB13	DB14	18	DB12	
DB13	19	DB15	DB16	20	DB14	
DB15	21	DB17	GND	22	GND	
BL_CTRL	23	BL	VDD3.3	24	VCC	
VCC	25	VDD3.3	GND	26	GND	
GND	27	GND	BL_VDD	28	CTP_SDA	
CTP_INT	29	MISO	MOSI	30	CTP_SDA	
CTP_RST	31	T_PEN	MO	32		
	33	T_CS	CLK	34	CTP_SCL	

用户34PIN排针接口

深圳市全动电子技术有限公司
ShenZhen QDtech Co.,LTD
www.QDtft.com
因为专注，所以专业

Title		
Size	Number	Revision
A4		
Date:	2019-08-02	Sheet of
File:	E:\project\...\3.0&3.2&3.5_Rev1.1.SchDoc Drawn By:	