

## 测试平台介绍:

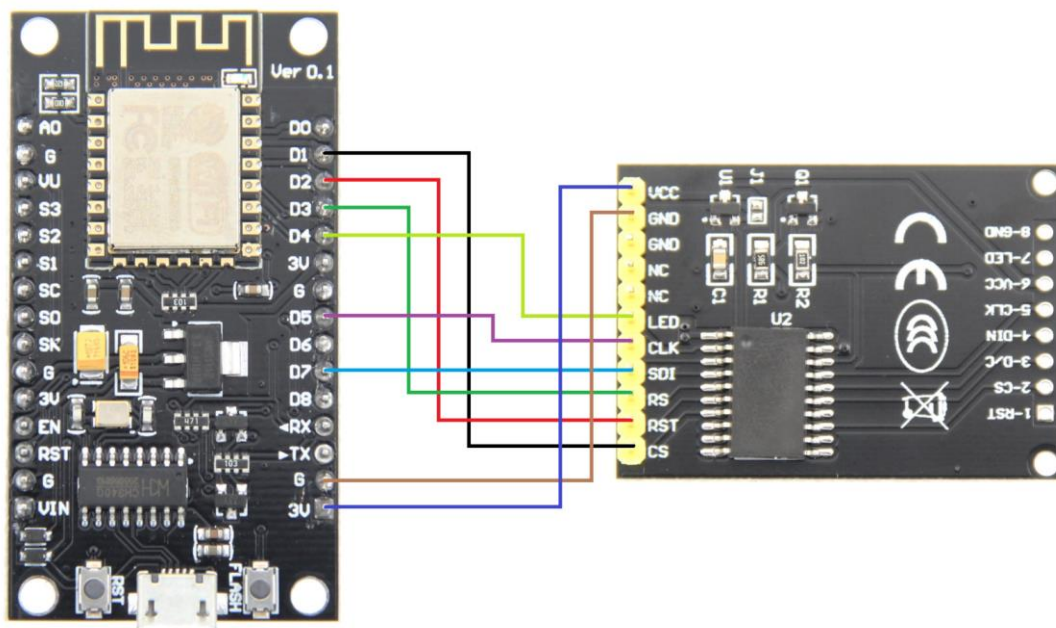
开发板: ESP8266MOD开发板

MCU : ESP8266

晶振 : 80MHZ

使用硬件SPI功能

## 接线说明:



1.44inch LCD Arduino Black 模块接线说明表

序号	模块引脚	ESP8266MOD 开发板相应的接线引脚
1	CS	D1
2	RST	D2
3	RS	D3
4	SDI	D7
5	CLK	D5
6	LED	D4 (如不需要控制, 接 3.3V)

7	NC	不需要接线
8	NC	不需要接线
9	GND	不需要接线
10	GND	G
11	VCC	3V

D4引脚默认是拉高的，所以接上LED引脚后，不需要再进行拉高处理。

## 例程功能说明：

- 1、本套测试程序适用于ESP8266平台；
- 2、本套测试程序使用单片机平台的硬件SPI功能，所以SDI和CLK接线引脚不能更改；
- 3、请按照上述接线说明进行接线；
- 4、本套测试程序使用Arduino IDE 1.8.5，请使用相同或以上版本；
- 5、本套测试程序包含3个测试示例：
  - A、clear\_Screen显示简单刷屏，此测试示例不需要依赖库，可以直接编译下载并运行，可以用来检测接线是否正确，LCD显示是否正常；
  - B、graphicstest显示图形和文字，需要依赖Adafruit\_ST7735和Adafruit\_GFX库；
  - C、rotationtest显示图形和文字旋转，需要依赖Adafruit\_ST7735和Adafruit\_GFX库；